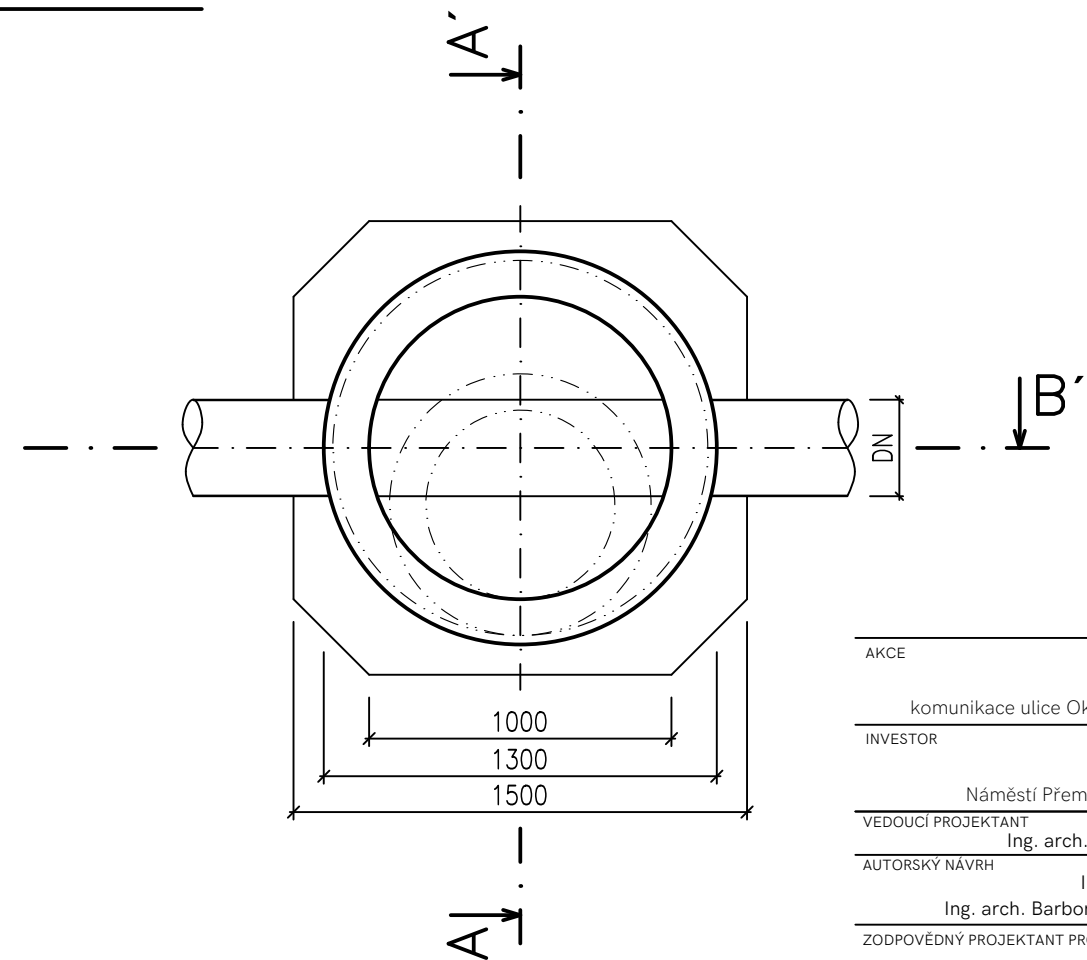
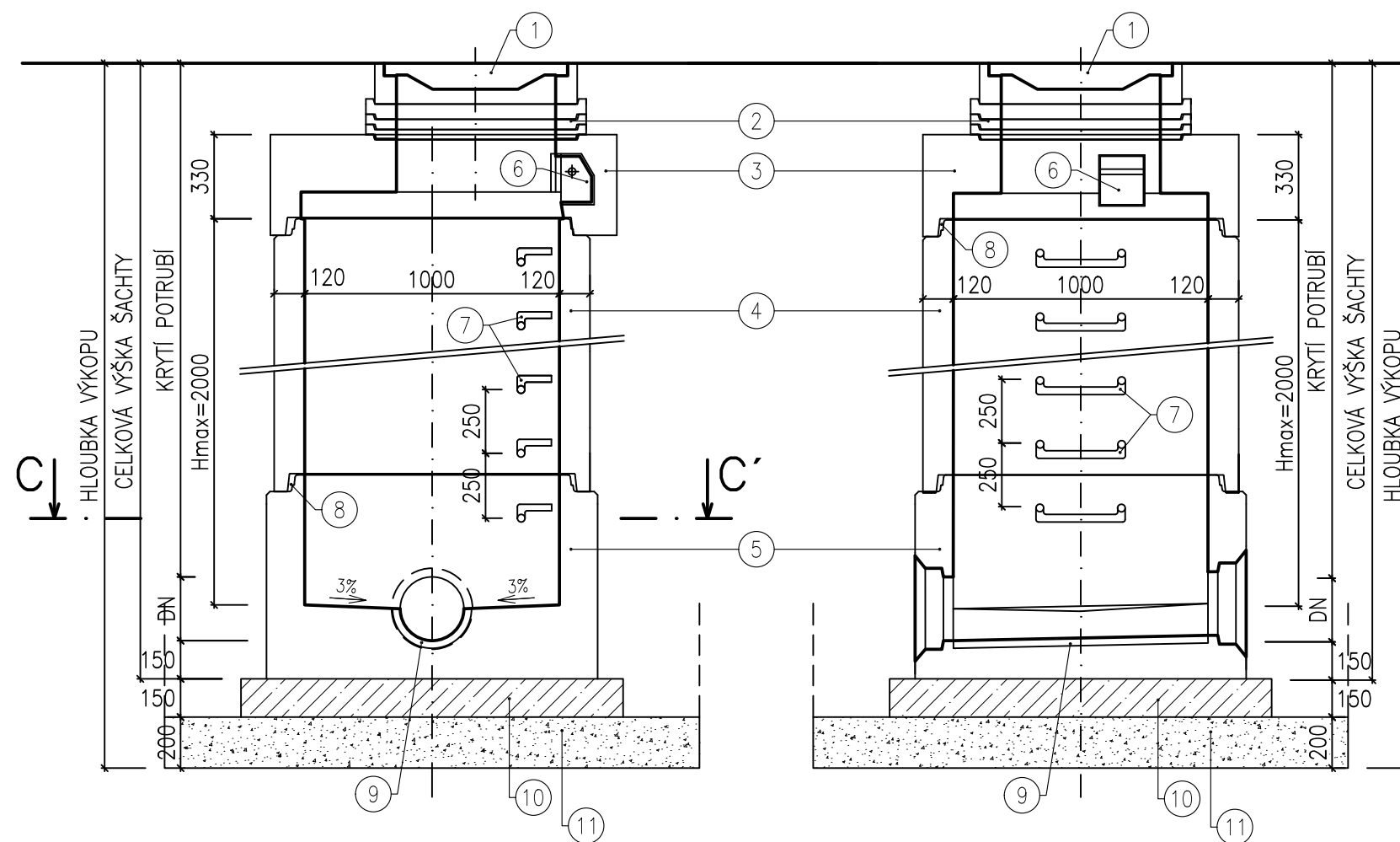


ŘEZ A-A'

ŘEZ B-B'

ŘEZ C-C'



LEGENDA

1. ŠACHTOVÝ LITINO–BETONOVÝ PODKLÓP Ø600 VČETNĚ RÁMU, ZÁTĚŽOVÁ TŘÍDA D400 dle ČSN EN 124 (mimo komunikace B125)
2. VYROVNÁVACÍ PRSTENCE DN625 dle ČSN EN 1917, min. 1 ks, max. 3 ks, stavební výška = 40, 60, 80, 100 a 120 mm
3. PŘECHODOVÁ DESKA DN 1000/625 dle ČSN EN 1917, stavební výška 330 mm
4. ŠACHTOVÉ SKRUŽE DN 1000 dle ČSN EN 1917, stavební výška 250, 500 a 1000 mm
5. ŠACHTOVÉ DNO DN 1000 dle ČSN EN 1917, stavební výška 800–1150 mm dle DN
6. KAPSOVÉ STUPADLO
7. KRAMLOVÁ STUPADLA, ocelová s PE potahem
8. PRYŽOVÉ TĚSNĚNÍ dle ČSN EN 681–1
9. ŽLAB VÝŠKY 1/2 DN, žlábků bude vyložen materiálem odolným proti obrušování a účinkům protékající vody
10. PODKLADNÍ BETONOVÁ DESKA C12/15 + KARI síť, tl. 150 mm
11. HUTNĚNÝ ŠTĚRKOPÍSKOVÝ PODSYP, tl. 200 mm

AKCE	Stavba propojení komunikace ulice Okružní a Na Hroudách, Nymburk		
INVESTOR	Město Nymburk Náměstí Přemyslovců 163, 288 02, Nymburk		
VEDOUcí PROJEKTANT	Ing. arch. Šimon Vojtík, Ph.D. ČKA 3827		
AUTORSKÝ NÁVRH	Ing. arch. Michal Petr ČKA 4516 Ing. arch. Barbora Havlíčková, Ing. Alice Cívínová		
ZODPOVĚDNÝ PROJEKTANT PROFESE	Ing. Jan Richter (ČKAIT 0013904)		
			
VYPRACOVAL	Ing. Karel Prchal		
STUPEŇ DOKUMENTACE	DPS		
ČÁST DOKUMENTACE (PROFESE)	SO 320 SPLAŠKOVÁ KANALIZACE		
OBSAH	VZOROVÁ KANALIZAČNÍ ŠACHTA DN1000		
MĚŘÍTKO	PARÉ Č.		
1:25			
ZAKÁZKOVÉ Č.	2057		
PŘÍLOHA Č.	D.320.5.1		
DATUM	11/2023		
ARCHUM ARCHITEKTI OLDŘICHOVA 299/23, PRAHA 2 - NUSLE 128 00 Informace obsažené ve výkresech jsou chráněny autorským zákonem ©			